



الگوهای بازگشتی چیست | معرفی الگوهای بازگشتی در فارکس

مطالعه این مقاله در وبسایت 2FX ~

تهیه کننده:
تیم تولید محتوای 2FX

گروه آموزشی و خدماتی 2fx

اولین وبسایت مولتی سرویس بازارهای مالی است که با 6 پلتفرم مجزا و در یک سایت، تمام نیازهای معامله گران بازارهای مالی را برطرف میکند.





پلتفرم های 2FX

برای دسترسی به هر یک از پلتفرم های **مجموعه آموزشی-خدماتی 2FX** میتوانید بر روی دکمه های زیر کلیک کرده و به آنها دسترسی داشته باشید.



دنیای ترید



پلتفرم آموزش معامله گری



سیگنال VIP



پلتفرم سیگنال های معاملاتی



نقد و بررسی



پلتفرم انتخاب بهترین ها



جابینچارت



پلتفرم کاریابی و استخدام



روبو ترید



پلتفرم ساخت ربات معاملاتی



بیمه معاملاتی



پلتفرم برگشت کارمزد معاملات

الگوهای بازگشتی چیست | معرفی الگوهای بازگشتی در فارکس

فهرست مطالب:

- معرفی الگوهای بازگشتی در فارکس
- الگوهای بازگشتی چیست؟
- الگوهای بازگشتی نموداری
- الگوی سر و شانه و سر و شانه معکوس
- الگوهای سقف و کف دو قلو
- الگوهای سقف و کف سه قلو
- الگوی سوشی رول
- الگوی کازیمودو
- الگوهای بازگشتی کندل استیک
- الگوی دوجی
- الگوهای کندل استیک چکش / شوتینگ استار
- الگوی کندل استیک انگلفینگ
- گپ و گفت فارکسی
- سوالات پر تکرار فارکس

مطالبی که بهتر است پیش از مطالعه این مقاله بخوانید:

- آشنایی با انواع تحلیل ها در فارکس
- تعیین بهترین نقطه ورود در فارکس | آموزش پیدا کردن نقطه ورود عالی
- ۲۴ الگوهای تک کندلی: ۰ تا ۱۰۰ آموزش جامع الگوهای تک کندلی

پس از مطالعه این درس شما:

- با الگوهای بازگشتی در فارکس آشنا می شوید.

تحلیل تکنیکال اصطلاح گسترده‌ای است که ما هنگام بررسی داده‌های بازار برای پیش‌بینی روند قیمت‌ها در آینده از آن استفاده می‌کنیم. بخش مهمی از تحلیل تکنیکال، استفاده از الگوها است. این نوع الگوها به راحتی توسط معامله‌گران شناسایی می‌شوند، اما گاهی اوقات باید در مورد معتبر بودن آنها تصمیم بگیریم.

بنابراین، استفاده از ابزارهای اضافی مانند **بهترین اندیکاتورهای تکنیکال** می‌تواند مفید باشد.



الگوهای نموداری تحلیل تکنیکال به دو دسته ادامه دار و بازگشتی تقسیم می‌شوند. ما امروز به این سوال که الگوهای بازگشتی چیست پاسخ می‌دهیم و چند نمونه از بهترین آنها را مطرح می‌کنیم:

در این درس از مجموعه دروس آموزش فارکس، با هم موارد زیر را خواهیم آموخت:

- الگوهای بازگشتی چیست؟
- الگوهای بازگشتی نموداری
- الگوهای بازگشتی کندل استیک

الگوهای بازگشتی چیست؟

الگوهای برگشتی یا بازگشتی حالت‌هایی از نمودار قیمت هستند که گاوها یا خرس‌ها کنترل خود را از دست داده و ممکن است **تغییر روند**، **قریب الوقوع** باشد. در این صورت روند فعلی یک توقف کوچک داشته و سپس قیمت از سمت دیگر در جهت جدیدی حرکت می‌کند.

الگوی بازگشتی در جایی از بازار رخ می‌دهد که دارایی با اشتیاق بیشتری فروخته شده یا خریداری می‌شود. الگوهای برگشتی به دو دسته الگوهای نموداری و الگوهای کندل استیک تقسیم می‌شوند. رایج‌ترین الگوهای برگشتی نموداری عبارتند از:

- الگوی سر و شانه و سر و شانه معکوس
- الگوهای سقف و کف دو قلو
- الگوهای سقف و کف سه قلو
- الگوی سوشی رول
- الگوی کازیمودو

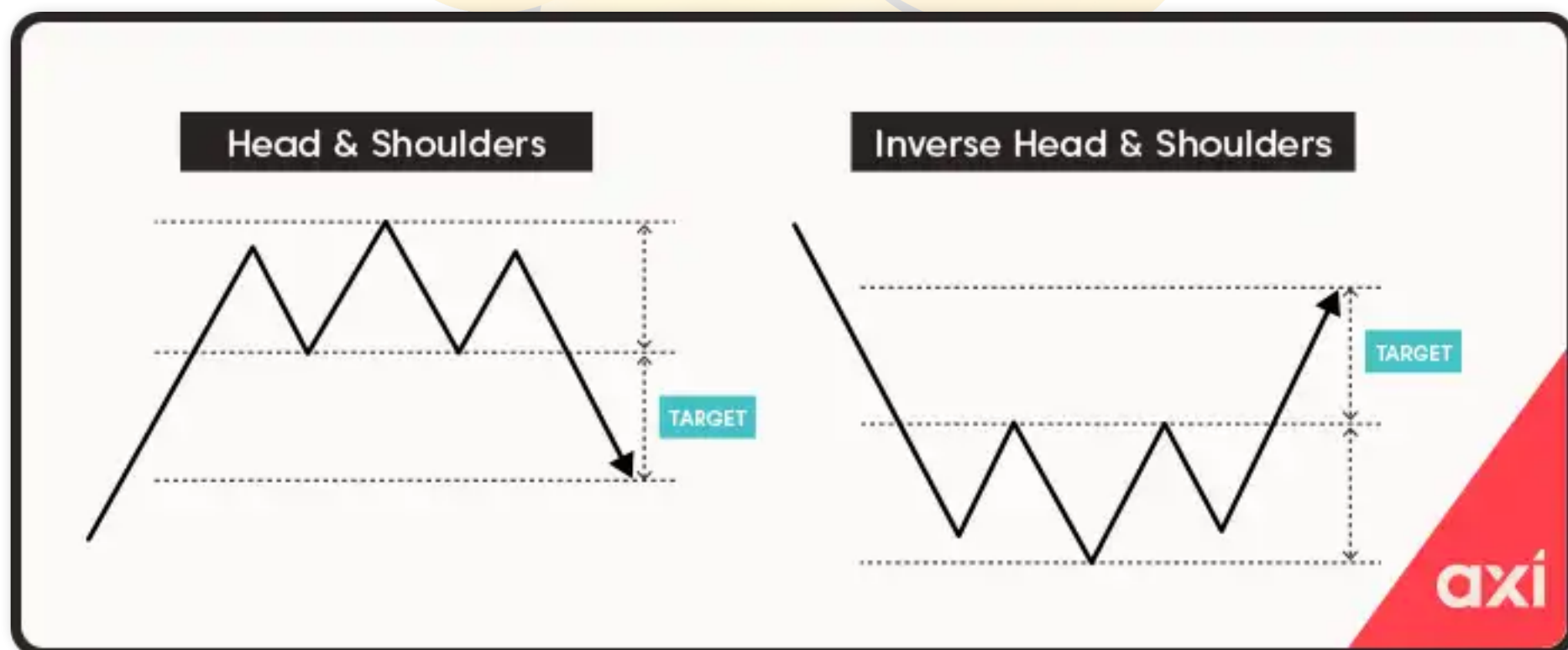
علاوه بر الگوهای نموداری، از برخی الگوهای کندل استیک به عنوان الگوهای برگشتی یا بازگشتی یاد می‌شود. زیرا این دسته از الگوها سیگنال بازگشت احتمالی روند حرکت قیمت را صادر می‌کنند.

الگوهای بازگشتی نموداری

الگوهای نموداری حالتی از نمودار قیمت هستند که شکل خاصی به خود گرفته است. البته در زمان شکل‌گیری این حالت‌ها ممکن است فراز و نشیب‌های زیادی داشته باشیم اما در نهایت می‌توان الگو را با یک نگاه تشخیص داد.

الگوی سر و شانه و سر و شانه معکوس

سر و شانه‌ها از سه قسمت شامل یک قله در سمت چپ (شانه)، یک قله بالاتر (سر) و یک قله دیگر در سمت راست (شانه) تشکیل می‌شوند. «خط گردن» با اتصال دو قسمت پایین، یکی قبل و دیگری بعد از شکل‌گیری سر ترسیم می‌شود. این خط بسیار مهم است، زیرا شکستن آن الگو را تایید می‌کند. الگوهای بازگشتی سر و شانه صعودی و نزولی در تصویر زیر قابل مشاهده است.

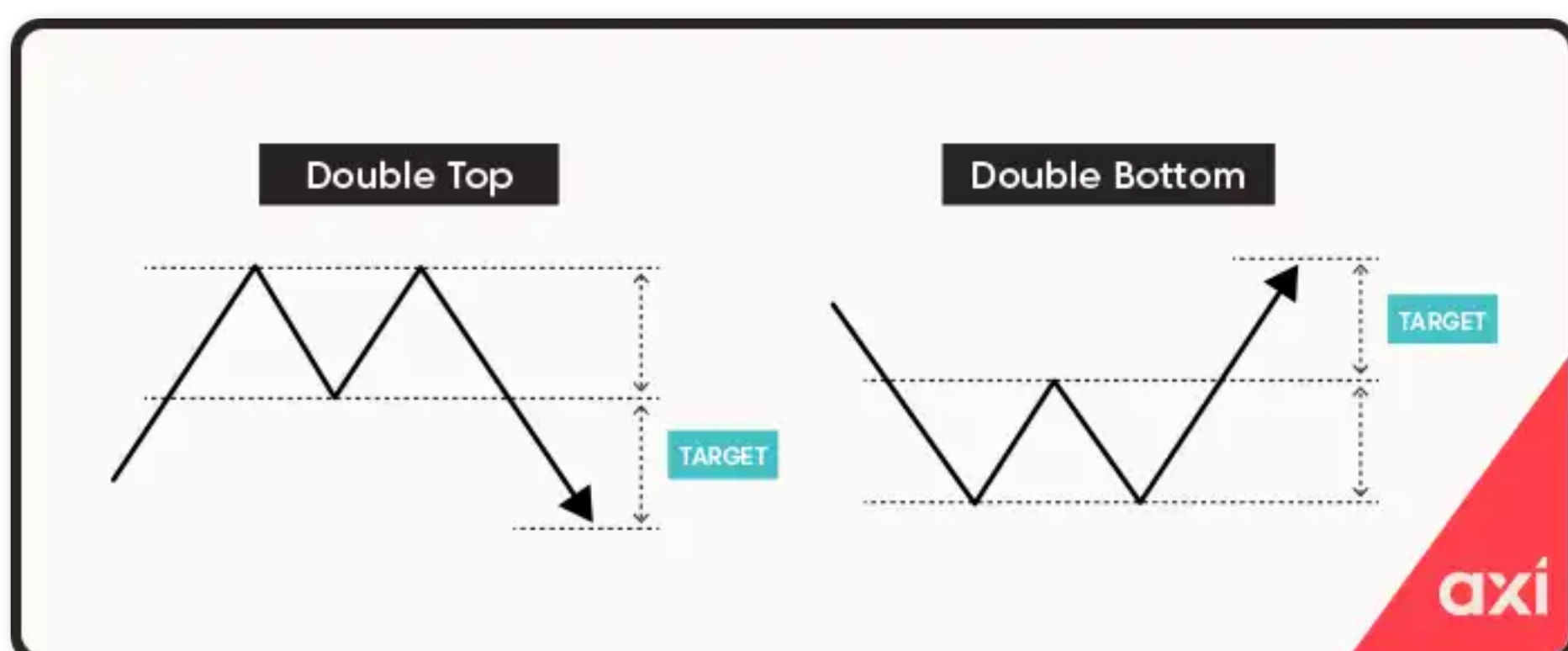


البته به الگوی سر و شانه‌ای که در انتهای یک روند نزولی شکل می‌گیرد و موجب صعودی شدن روند در آینده می‌شود **سر و شانه معکوس** می‌گویند. این الگو شامل سه کف متوالی است که قسمت پایینی میانی (سر) عمیق‌تر از دو قسمت دیگر (شانه‌ها) است. وقتی این الگو کامل می‌شود، معمولاً سیگنالی برای معکوس شدن روند نزولی است.

الگوهای سقف و کف دو قلو

دو قسمت بالا و پایین نشان دهنده دو تلاش ناموفق قیمت برای شکستن سطح مقاومت یا حمایت کلیدی است. این حالت ممکن است نشان‌دهنده این باشد که حرکت در این روند از دست رفته است، افزایش فشار فروش پس از یک روند صعودی که به منطقه اشباع خرید می‌رود یا فشار خرید پس از فروش بیش از حد در طول روند نزولی افزایش می‌یابد. این الگوهایی بازگشتی به ترتیب **شبیه حرف M و W** هستند.

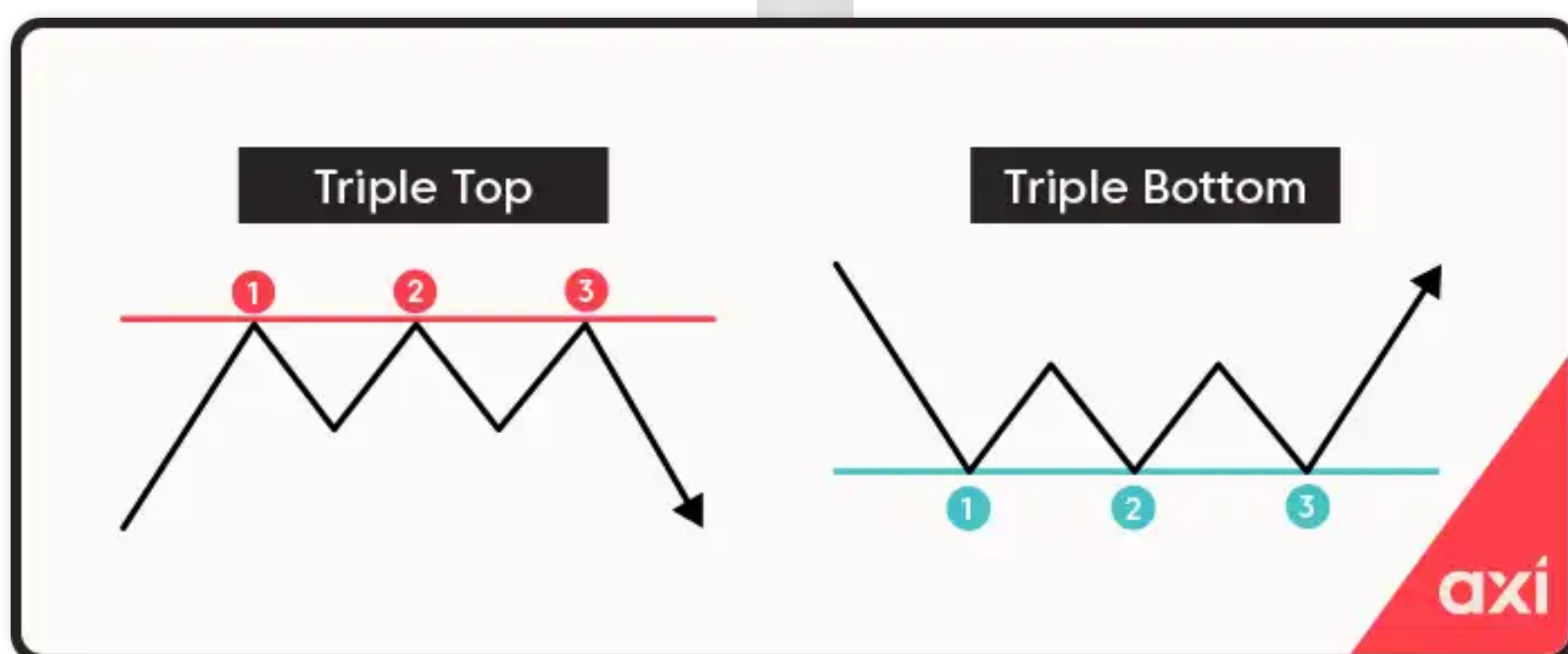
دو الگوی معکوس مشابه وجود دارد که به عنوان سقف سه قلو و کف سه قلو شناخته می‌شود. این دو الگو قدرتمندتر هستند. زیرا قیمت به جای تنها دو بار، سه بار افزایش یا کاهش نیافته است و این موضوع نشان دهنده سطح حمایت یا مقاومت قوی‌تر است.



الگوهای سقف و کف سه قلو

الگوی سه قلو شامل سه قله است که تقریباً به یک سطح قیمتی رسیده‌اند. این حالت نشان می‌دهد که دارایی ممکن است دیگر روند صعودی نداشته باشد و انتظار می‌رود قیمت‌های پایین‌تری را تجربه کند. سقف سه قلو می‌تواند در همه فریم‌های زمانی رخ دهد، اما باید از یک روند صعودی پیروی کند تا الگو معتبر در نظر گرفته شود.

الگوهای بازگشتی کف و سقف سه قلو مخالف هم هستند. کف سه قلو پس از یک روند نزولی رخ می‌دهد، با سه کف بر نمودار که موفق به شکستن سطح حمایت به سمت پایین نشده‌اند.



الگوی سوشی رول

الگوی سوشی رول توسط مارک فیشر در زمان ناهار با سایر معامله‌گران، با بررسی امکان ترکیب محدوده‌های قیمتی باریک و گسترده، ابداع شد.

فیشر ابتدا با یک «الگوی داخلی» شروع کرد که شامل ۱۰ قیمت متوالی بود که در محدوده قیمتی باریک و تنگی قرار داشتند. سری دوم که «الگوی بیرونی» نامگذاری شد شامل پنج نوار قیمتی بود که میله‌های قیمت سری اول را در بر گرفت.

این الگو می‌تواند به معامله‌گران کمک کند تا با استفاده از ترکیبی از معاملات داخلی و خارجی، معکوس‌های احتمالی بازار را شناسایی کنند و برای هر بازه زمانی قابل اعمال است. یکی از مزایای استفاده از این الگو این است که نشان دهنده بازگشت قیمت بالقوه خیلی زودتر از الگوهای نموداری سقف و کف دو قلو یا سه قلو است.

در حالی که این الگوی بینش خوبی در مورد سقف و کف بالقوه برای دارایی مورد تحلیل شما ارائه می‌دهد، بهتر است از آن در ارتباط با سایر اندیکاتورها و الگوهای کندل استیک استفاده کنید.

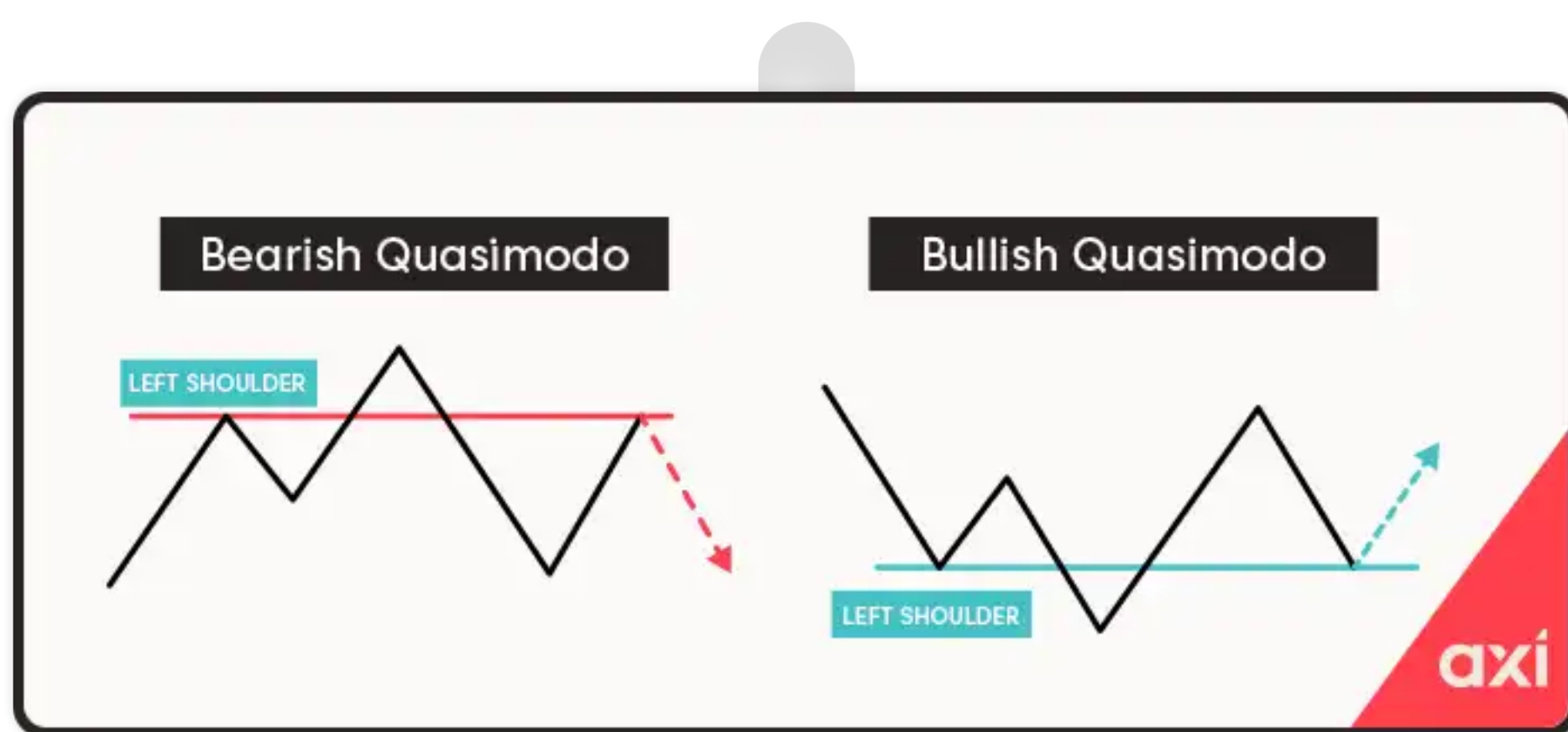


الگوی کازیمودو

الگوی Quasimodo یک الگوی کاملاً جدید است. الگوی Quasimodo می‌تواند بسیار پیچیده به نظر برسد، اما در واقع تشخیص آن بسیار آسان است. این الگوی معاملاتی معمولاً اطلاعات متناقضی در مورد بازار در اختیار معامله‌گران قرار می‌دهد و هنگامی که معاملات در نزدیکی سطوح حمایت یا مقاومت اتفاق می‌افتند، اطمینان برای انجام معاملات را افزایش می‌دهد.

این بدان معنا است که اگر قبل از خروج از معامله، منتظر تنظیمات واگرایی هستید، اما همزمان متوجه الگوی Quasimodo می‌شوید، ممکن است بخواهید از هر دو فرصت با افزایش اندازه موقعیت خود و تعدیل ضررهای توقف استفاده کنید.

این مورد از الگوهای بازگشتی در تحلیل تکنیکال را می‌توان پس از یک روند آشکار قابل توجه مشاهده کرد، این الگو می‌تواند دائماً تکرار شود، بنابراین بهتر است سریعاً آن را شناسایی کرده و واکنش نشان دهید، زیرا بسیاری از معامله‌گران این الگوی نموداری را یکی از قابل اعتمادترین و قدرتمندترین الگوها برای معامله می‌دانند.



الگوهای بازگشتی کندل استیک

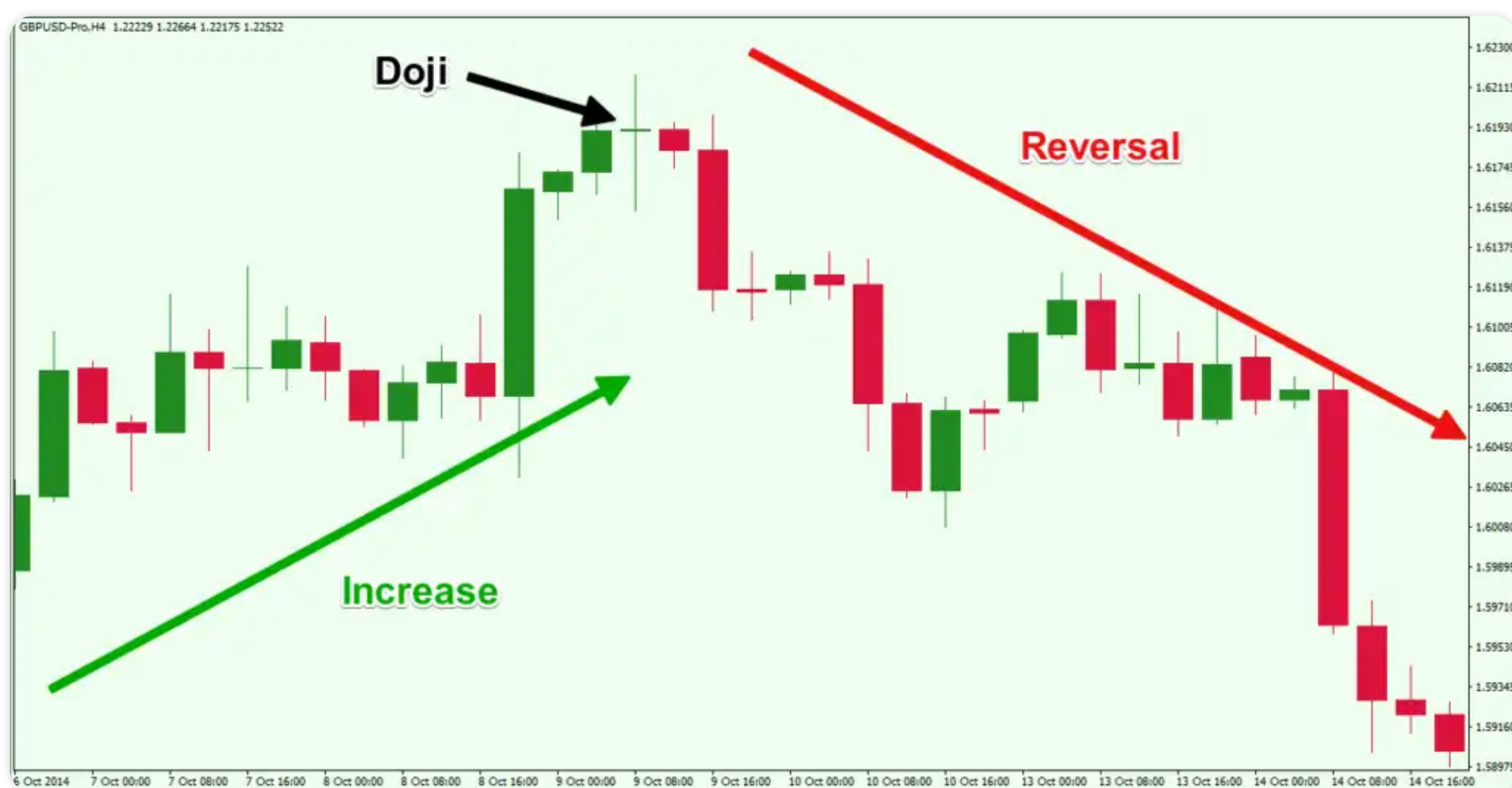
الگوهای کندل استیک معمولاً شامل یک، دو یا چند کندل هستند که با توجه به قیمت باز و بسته شدن و فتیله‌هایی که دارند با نام خاصی شناخته می‌شوند.

الگوی دوجی

کندل دوجی یکی از محبوب‌ترین الگوهای برگشتی کندل استیک است. Doji یک الگوی تک کندلی است. کندل دوجی زمانی ایجاد می‌شود که قیمت باز و بسته شدن در یک دوره یکسان باشد. به این ترتیب کندل دوجی بدنه ندارد و شبیه صلیب است.

Doji می‌تواند پس از یک حرکت طولانی قیمت ظاهر شود، یا در برخی موارد زمانی که بازار بسیار آرام است و نوسانی وجود ندارد شکل بگیرد. در هر صورت، کندل دوجی در هر جایی که باز شود خیلی نزدیک به آن بسته می‌شود.

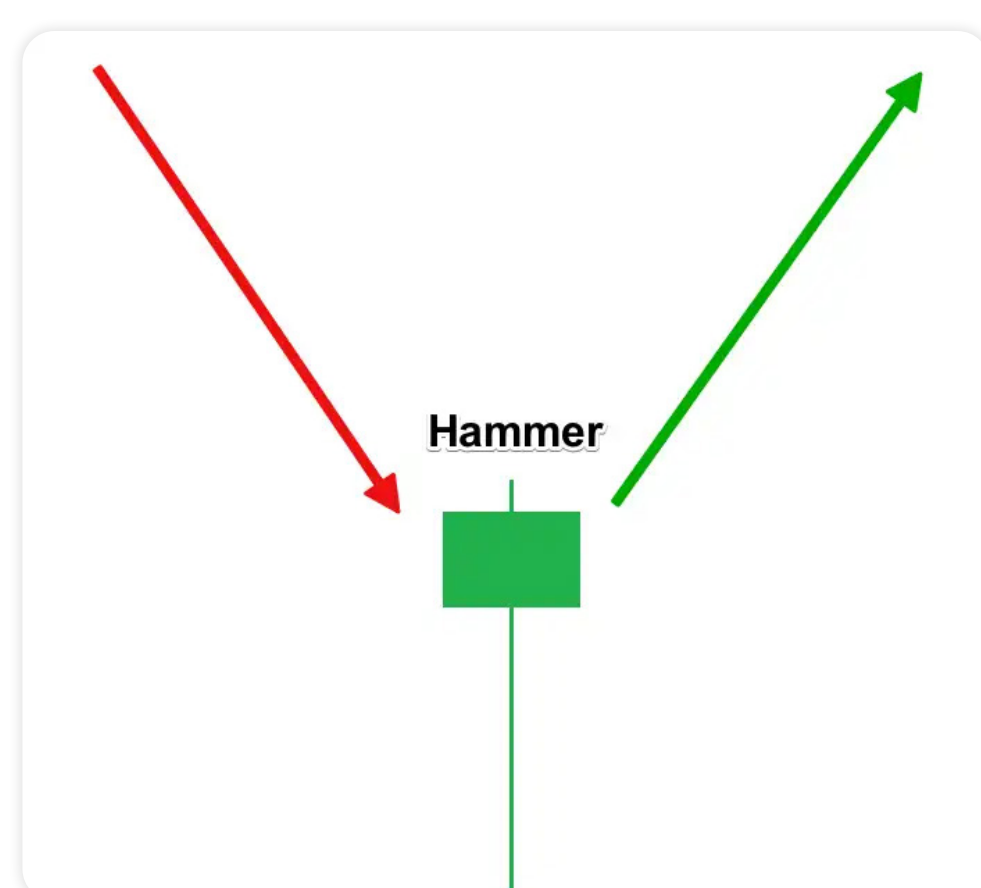
کندل دوجی معمولا با تردید یا خستگی در بازار همراه است. هنگامی که این کندل پس از یک روند طولانی شکل می‌گیرد، می‌تواند یک پتانسیل معکوس قوی ایجاد کند. کندل دوجی نشان دهنده ناتوانی بازار در نگه داشتن قیمت در همان جهت است. نیروی خرس‌ها و گاوها شروع به برابر شدن کرده و در نهایت، جهت برعکس می‌شود.



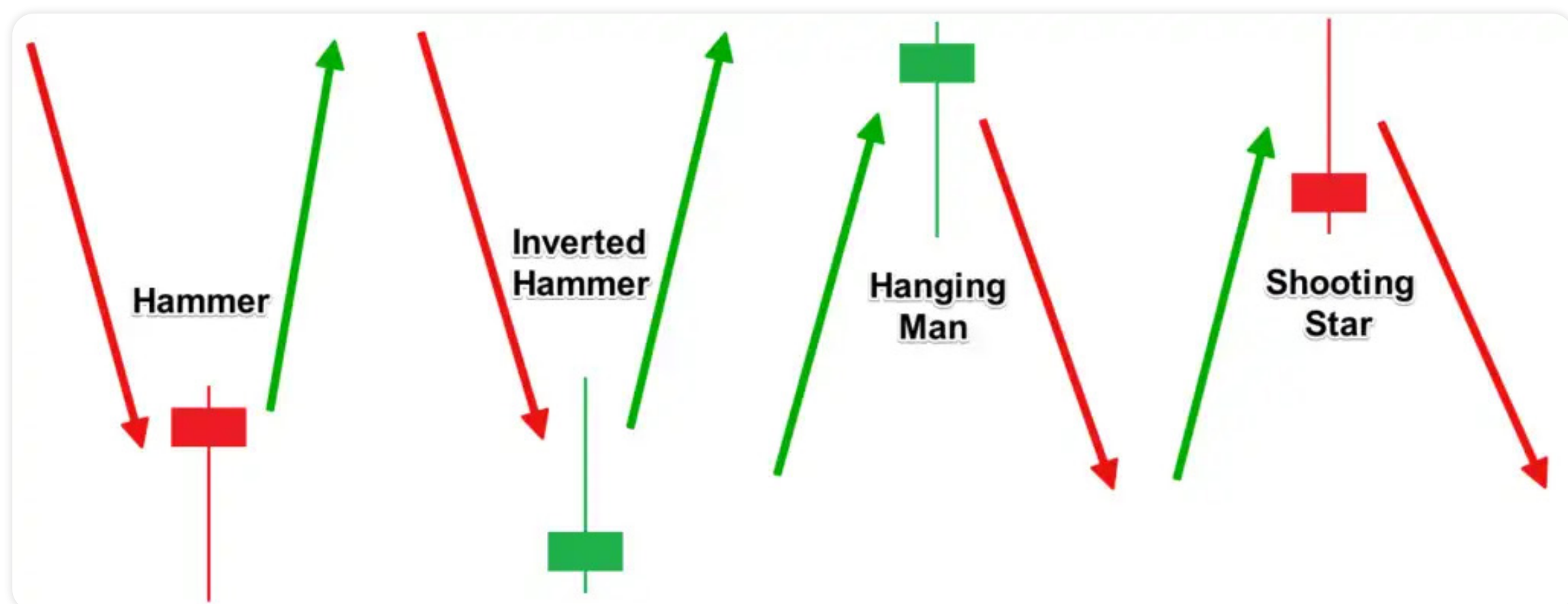
در مورد بالا، کندل Doji را می‌بینید که به عنوان یکی از الگوهای بازگشتی عمل می‌کند. توجه داشته باشید که قیمت منتهی به کندل Doji صعودی است اما روند صعودی شروع به متوقف شدن می‌کند. همانطور که توسط کندل Doji و دو کندل قبل از Doji مشهود است. پس از ظهور Doji، روند معکوس می‌شود و قیمت شروع به نزولی شدن می‌کند.

الگوهای کندل استیک چکش / شوتینگ استار

الگوی کندل استیک چکشی یکی دیگر از کندل‌های تکی است که عملکرد معکوس دارد. این کندل دارای بدنه بسیار کوچک، سایه بالایی بسیار کوچک و سایه پایینی بسیار طولانی است. الگوی چکش تنها در صورتی یک سیگنال معکوس معتبر در نظر گرفته می‌شود که کندل در طول یک روند نزولی ظاهر شده باشد:



این طرح به شما شرایطی را نشان می‌دهد که باید برای تایید برگشت، چکش داشته باشید. لازم به ذکر است که خود کندل چکش می‌تواند صعودی یا نزولی باشد و این کارکرد آن را تغییر نمی‌دهد. بسته به روند و ساختار کندل، چهار نوع مشابه از کندل چکشی وجود دارد:



در دو مورد اول، شما یک روند نزولی دارید که معکوس می‌شود. تفاوت این دو کندل در این است که در حالت دوم فتیله بلند در جهت مخالف قرار گرفته و این کندل را **چکش معکوس** می‌نامند.

در دو مورد دوم یک روند صعودی داریم که به یک روند نزولی تبدیل می‌شود. اگر سایه بلند در انتهای پایینی قرار بگیرد، با **کندل مرد آویزان** مواجه هستیم.

اگر سایه بلند در انتهای بالایی باشد، یک شوتینگ استار خواهیم داشت. در هر چهار مورد، فرقی نمی‌کند که کندل صعودی یا نزولی باشد.

اکنون مثال زیر را برای Shooting Star در نظر بگیرید:



نمودار بالا یک کندل Shooting Star را نشان می‌دهد. کندل شوتینگ استار پس از یک روند صعودی می‌آید و سایه بلند در انتهای بالایی قرار دارد. الگوی شوتینگ استار نشان‌دهنده معکوس شدن یک روند صعودی موجود است.

الگوی کندل استیک انگلفینگ

نوع دیگری از الگوهای بازگشتی فارکس الگوی Engulfing است. توجه داشته باشید که این یک الگوی **کندل دوتایی** است. این بدان معنی است که الگو شامل دو کندل است. الگوی انگلفینگ از یک کندل اولیه تشکیل شده است که توسط کندل بعدی کاملاً پوشانده می‌شود. یعنی بدنه کندل دوم باید بالا و پایین بدنه کندل اول باشد.

دو نوع الگوی انگلفینگ یا فراگیر وجود دارد. اولی صعودی و دومی نزولی است. Engulfing صعودی در پایان یک روند نزولی ظاهر می‌شود و نشان می‌دهد که روند ممکن است به سمت بالا معکوس شود. اولین کندل از Engulfing صعودی باید نزولی باشد. کندل دوم باید صعودی باشد و بدنه کندل اول را کاملاً در خود جای دهد.

مشخصه **الگوی نزولی Engulfing** دقیقاً برعکس است. در انتهای یک روند صعودی قرار دارد و با یک کندل صعودی شروع می‌شود که بدنه آن به طور کامل توسط کندل نزولی بزرگ‌تر بعدی در بر گرفته می‌شود. شما می‌توانید این الگو را در زیر مشاهده کنید:



این نمودار به شما نشان می‌دهد که الگوی معکوس صعودی Engulfing چگونه کار می‌کند. ببینید که دو سایه کندل اول تقریباً به طور کامل توسط بدنه کندل دوم محاصره شده است. این موضوع الگو را قوی‌تر می‌کند. در این نمودار می‌بینیم که قیمت پس از راه‌اندازی Bullish Engulfing معکوس می‌شود و بالا می‌رود.

گپ و گفت فارکسی

- شما چه الگوهای بازگشتی دیگری را می‌شناسید؟
- معمولاً از الگوهای نموداری استفاده می‌کنید یا الگوهای کندل استیک؟ لطفاً در بخش نظرات برای ما بنویسید.

سوالات پر تکرار فارکس

۱- آیا الگوهای کندل استیک همیشه کار می‌کنند؟

برخی از الگوهای شمعدانی نویدبخش هستند، اما بیشتر آنها سیگنال‌های کمی می‌دهند. اما ترکیب پترن‌ها با اندیکاتورها، نتایج مثبتی را در بر دارد.

۲- کدام بازه زمانی برای الگوهای کندل استیک بهتر است؟

بهترین تایم فریم برای کندل‌ها، تایم فریم روزانه و دوره‌های نگهداری نسبتاً کوتاه از ۱ تا ۱۰ روز است. بنابراین، کندل‌ها برای معاملات کوتاه مدت بسیار مفید هستند.

۳- چرا گاهی الگوهای کندل استیک شکست می‌خورند؟

نمودارهای کندل استیک به عنوان سنگ بنای تجزیه و تحلیل تکنیکال موثر هستند و نمایشی بصری از پویایی بازار و تنظیمات تجارت را ارائه می‌دهند. با این حال، ناامیدی بیان شده توسط برخی از معامله‌گران اغلب ناشی از یادگیری از منابع غیرقابل اعتماد است که منجر به تفسیرهای نادرست و تصمیمات تجاری نامطلوب است.



الگوهای بازگشتی چیست | معرفی الگوهای بازگشتی در فارکس

مطالعه این مقاله در وبسایت 2FX ~

تهیه کننده:
تیم تولید محتوای 2FX

گروه آموزشی و خدماتی 2fx

اولین وبسایت مولتی سرویس بازارهای مالی است که با 6 پلتفرم مجزا و در یک سایت، تمام نیازهای معامله گران بازارهای مالی را برطرف میکند.





پلتفرم های 2FX

برای دسترسی به هر یک از پلتفرم های **مجموعه آموزشی-خدماتی 2FX** میتوانید بر روی دکمه های زیر کلیک کرده و به آنها دسترسی داشته باشید.



دنیای ترید



پلتفرم آموزش معامله گری



سیگنال VIP



پلتفرم سیگنال های معاملاتی



نقد و بررسی



پلتفرم انتخاب بهترین ها



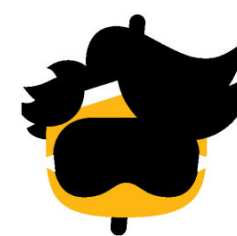
جابینچارت



پلتفرم کاریابی و استخدام



روبو ترید



پلتفرم ساخت ربات معاملاتی



بیمه معاملاتی



پلتفرم برگشت کارمزد معاملات