



آموزش کامل نحوه رسم حمایت و مقاومت استاتیک

مطالعه این مقاله در وبسایت 2FX ~

تهیه کننده:
تیم تولید محتوای 2FX

گروه آموزشی و خدماتی 2fx

اولین وبسایت مولتی سرویس بازارهای مالی است که با 6 پلتفرم مجزا و در یک سایت، تمام نیازهای معامله گران بازارهای مالی را برطرف میکند.





پلتفرم های 2FX

برای دسترسی به هر یک از پلتفرم های **مجموعه آموزشی-خدماتی 2FX** میتوانید بر روی دکمه های زیر کلیک کرده و به آنها دسترسی داشته باشید.



دنیای ترید



پلتفرم آموزش معامله گری



سیگنال VIP



پلتفرم سیگنال های معاملاتی



نقد و بررسی



پلتفرم انتخاب بهترین ها



جابینچارت



پلتفرم کاریابی و استخدام



روبو ترید



پلتفرم ساخت ربات معاملاتی



بیمه معاملاتی

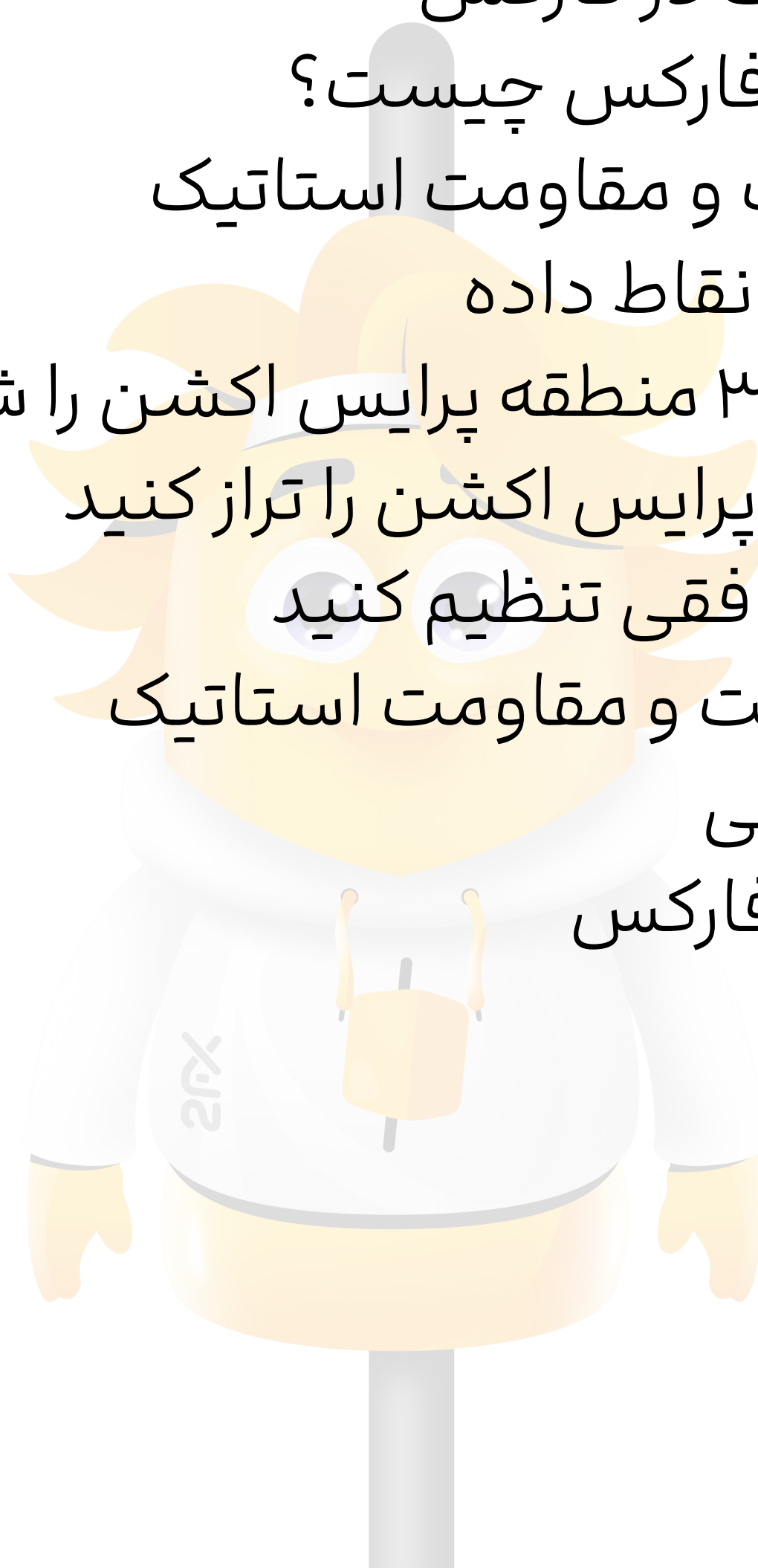


پلتفرم برگشت کارمزد معاملات

آموزش کامل نحوه رسم حمایت و مقاومت استاتیک

فهرست مطالب:

- آموزش کامل نحوه رسم حمایت و مقاومت استاتیک
- سطح مقاومت در فارکس چیست؟
- تشخیص مقاومت در فارکس
- سطح حمایت در فارکس چیست؟
- نحوه رسم حمایت و مقاومت استاتیک
- مرحله ۱) بارگذاری نقاط داده
- مرحله ۲) حداقل ۳ منطقه پرایس اکشن را شناسایی کنید
- مرحله ۳) مناطق پرایس اکشن را تراز کنید
- مرحله ۴) یک خط افقی تنظیم کنید
- آموزش رسم حمایت و مقاومت استاتیک
- گپ و گف فارکسی
- سوالات متداول فارکس



مطالبی که بهتر است پیش از مطالعه این درس بخوانید:

- ۱۱ اندیکاتور حمایت و مقاومت + تنظیمات
- برگشت از سطوح حمایت و مقاومت
- حمایت و مقاومت استاتیک و داینامیک

پس از مطالعه این درس شما:

- با نحوه رسم سطوح حمایت و مقاومت استاتیک آشنا می شوید.
- می توانید در مورد خرید یا فروش یک دارایی در بازار فارکس با آگاهی بیشتری تصمیم بگیرید.

آموزش کامل نحوه رسم حمایت و مقاومت استاتیک

شناسایی نقاط حمایت و مقاومت در نمودار قیمت برای تصمیم گیری در مورد ورود به یک معامله یا خروج از آن بسیار مهم است. **حمایت و مقاومت (S&R)** مناطق قیمتی در نمودار هستند که احتمال حداکثر مقدار خرید یا فروش توسط معامله گران را دارند.

قیمت حمایت قیمتی است که در آن می توان خریداران بیشتری نسبت به فروشندگان داشت. قیمت مقاومتی نیز قیمتی است که در آن انتظار داریم فروشندگان بیشتری نسبت به خریداران داشته باشیم. ما امروز شما را با نحوه رسم حمایت و مقاومت استاتیک در تحلیل تکنیکال آشنا می کنیم.

در واقع دو نوع سطوح حمایت و مقاومت وجود دارد. نوع اول استاتیک و نوع دوم داینامیک است. نوع استاتیک خطوطی افقی هستند که بر نمودار قیمت ترسیم می شوند. نوع داینامیک خطوط شیب داری هستند که از آنها تحت عنوان خط روند نیز یاد می شود.

در این درس از مجموعه دروس **مدرسه آموزش فارکس**، با هم یاد خواهیم گرفت:

- مقاومت چیست؟
- حمایت چیست؟
- نحوه رسم حمایت و مقاومت استاتیک
- مثال برای رسم حمایت و مقاومت استاتیک

سطح مقاومت در فارکس چیست؟

همانطور که از نام آن پیدا است، مقاومت قیمتی است که از افزایش بیشتر قیمت جلوگیری می‌کند. سطح مقاومت یک محدوده قیمتی در نمودار است که معامله‌گران انتظار حداکثر عرضه (از نظر فروش) را دارند. مقاومت همواره بالاتر از قیمت فعلی بازار ظاهر می‌شود.

احتمال افزایش قیمت تا سطح مقاومت، تثبیت، جذب تمام عرضه و کاهش قیمت زیاد است. مقاومت یکی از ابزارهای تحلیل تکنیکال حیاتی است که فعالان بازار در یک بازار رو به رشد به آن نگاه می‌کنند. مقاومت اغلب به عنوان یک محرک برای فروش عمل می‌کند.

در اینجا با یک نمودار قیمت واقعی مواجه هستیم. خط افقی منطبق بر قیمت ۲۱۵، سطح مقاومت را نشان می‌دهد.



در اینجا دو نکته وجود دارد که هنگام مشاهده نمودار بالا باید به آنها توجه کنید. اول اینکه سطح مقاومت که با یک خط افقی نشان داده شده است، بالاتر از قیمت فعلی بازار است. دوم اینکه سطح مقاومت در ۲۱۵ و کندل فعلی در ۲۰۶,۷۵ است. اکنون تصور کنیم که این دارایی با قیمت ۲۰۶ رویه یک ماروبوزو صعودی را با حداقل ۲۰۲ تشکیل می‌دهد. با اطلاع از مقاومت ۲۱۵، می‌توانیم ۲۱۵ را به عنوان یک هدف احتمالی برای این معامله تعیین کنیم.

در این بخش از نحوه رسم حمایت و مقاومت استاتیک لازم است بدانید در نمودار بالا مقاومت ۲۱۵ نشان می‌دهد که احتمال عرضه مازاد وجود دارد. عرضه بیش از حد باعث ایجاد فشار فروش می‌شود و فشار فروش باعث پایین آمدن قیمت‌ها خواهد شد. از این رو زمانی که معامله‌گر وارد موقعیت طولانی می‌شود، می‌تواند به نقاط مقاومت برای تعیین اهداف و تعیین نقاط خروج برای معامله نگاه کند.

همچنین با شناسایی مقاومت، اکنون می‌توان معامله لانگ را به صورت زیر طراحی کنیم:

نقطه ورودی: ۲۰۶، حد ضرر: ۲۰۲ و هدف: ۲۱۵.

تشخیص مقاومت در فارکس

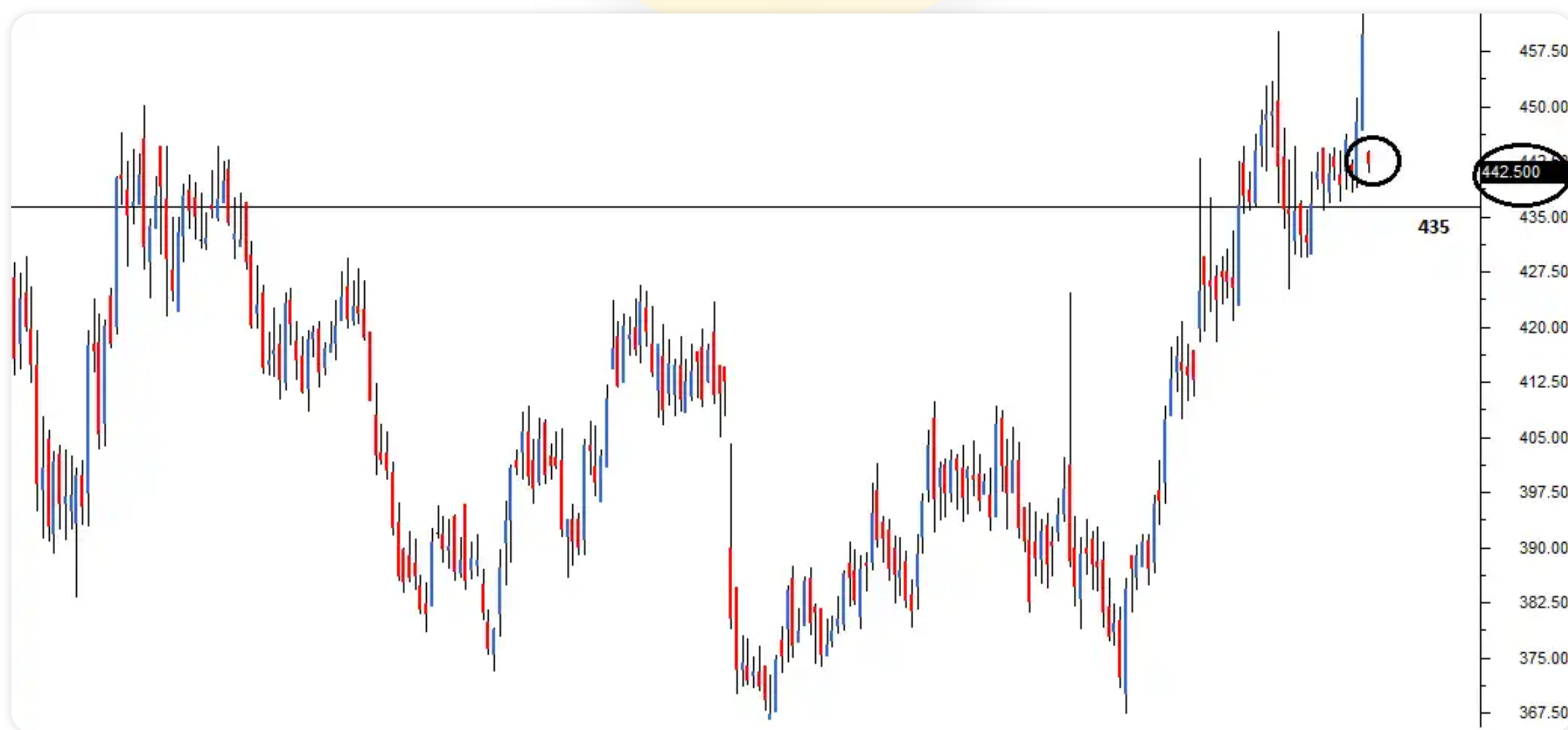
اکنون این سوال مطرح می‌شود که چگونه سطح مقاومت را شناسایی کنیم؟ شناسایی نقاط قیمت به عنوان حمایت یا مقاومت بسیار ساده است. نحوه رسم حمایت و مقاومت تقریباً یکسان است. اگر قیمت فعلی بازار کمتر از نقطه مشخص شده باشد، مقاومت و اگر بیشتر از نقطه مورد نظر باشد حمایت است. از آنجایی که فرآیند تشخیص مقاومت و حمایت یکسان است، اجازه دهید ابتدا حمایت را نیز توضیح دهیم و سپس مقاله را با شناسایی S&R دنبال کنیم.

سطح حمایت در فارکس چیست؟

پس از یادگیری مقاومت، درک سطح حمایت کاملاً ساده و شهودی است. همانطور که از نام آن پیدا است، حمایت قیمتی است که از کاهش بیشتر قیمت جلوگیری می‌کند. سطح حمایت، یک محدوده قیمتی در نمودار است که معامله‌گر انتظار دارد حداکثر تقاضا (از نظر خرید) اتفاق افتد. هر زمان که قیمت به خط حمایت کاهش یابد، احتمالاً به سطح فعلی باز می‌گردد. حمایت همواره کمتر از قیمت فعلی بازار قرار دارد.

در این بخش از نحوه رسم حمایت و مقاومت استاتیک لازم است بدانید این احتمال وجود دارد که قیمت زمانی که به سطح حمایت کاهش یابد، تثبیت شود. در این زمان می‌تواند تمام تقاضا را جذب کرده و مجدد به سمت بالا حرکت کند. حمایت یکی از سطوح تکنیکال حیاتی است که معامله‌گران در بازار در حال سقوط به دنبال آن هستند. حمایت اغلب منجر به خرید توسط معامله‌گران می‌شود.

در اینجا با یک نمودار قیمت واقعی مواجه هستیم. خط افقی منطبق بر قیمت ۴۳۵ در نمودار سطح حمایت را نشان می‌دهد.



دقت کنید سطح حمایت که با خط افقی نشان داده شده است زیر قیمت فعلی بازار است. اکنون یک کندل نزولی را تصور کنید. شاید یک شوتینگ استار در ۴۴۲ با حداکثر قیمت ۴۴۶ تصور مناسبی باشد. از آنجایی که ما ۴۳۵ را اولین حمایت می‌دانیم، می‌توانیم هدف را ۴۳۵ تعیین کنیم.

زیرا حمایت در ۴۳۵ به این معنی است که حداکثر احتمال افزایش تقاضا در این سطح وجود دارد. تقاضای مازاد، فشار خرید ایجاد می‌کند و فشار خرید، باعث افزایش قیمت می‌شود.

از این رو، زمانی که یک معامله شورت است، می‌توانید به نقاط حمایت برای تعیین اهداف و تعیین نقاط خروج برای معامله نگاه کنید. همچنین با شناسایی حمایت می‌توان معامله کوتاه را به صورت زیر طراحی کرد:

نقطه ورودی: ۴۴۲، حد ضرر: ۴۴۶ و هدف: ۴۳۵.

نحوه رسم حمایت و مقاومت استاتیک

در ادامه یک راهنمای ۴ مرحله‌ای برای نحوه رسم حمایت و مقاومت استاتیک وجود دارد که به شما کمک می‌کند تا نحوه شناسایی و ایجاد خطوط حمایت و مقاومت را درک کنید:

مرحله ۱) بارگذاری نقاط داده

اگر هدف، شناسایی S&R کوتاه مدت است به نقاط داده حداقل ۳-۶ ماه نیاز دارید. حال اگر می‌خواهید S&R بلندمدت را شناسایی کنید، بایستی نقاط داده حداقل ۱۲ تا ۱۸ ماه را بارگیری نمایید. هر چه نقاط داده بیشتری را بارگذاری کنید، نمودار فشرده‌تر به نظر می‌رسد. از طرفی S&R بلند مدت برای معاملات نوسانی و S&R کوتاه مدت برای معاملات روزانه و ساعتی مفید است. در نمودار زیر نقاط داده ۱۲ ماه بارگذاری شده است.



مرحله ۲) حداقل ۳ منطقه پرایس اکشن را شناسایی کنید

یک منطقه پرایس اکشن را می‌توان به عنوان «نقاط چسبنده» در نمودار توصیف کرد که در آن قیمت حداقل یکی از رفتارهای زیر را نشان داده است:

- پس از یک حرکت کوتاه به بالا، تردید داشته که بیشتر به سمت بالا حرکت کند.

- پس از یک حرکت کوتاه به پایین، تردید داشته که بیشتر به سمت پایین حرکت کند.

- قیمت در یک نقطه خاص به شدن معکوس شده است.

در نمودار زیر، نقاط احاطه شده نشان دهنده تردید قیمت برای حرکت بیشتر پس از یک حرکت صعودی کوتاه است:



در نمودار زیر، نقاط احاطه شده نشان می‌دهد که قیمت پس از یک حرکت کوتاه برای کاهش بیشتر تردید دارد:



در نمودار زیر، نقاط احاطه شده نشان دهنده معکوس شدن شدید قیمت است:



مرحله ۳) مناطق پرایس اکشن را ترار کنید

در این بخش از نحوه رسم حمایت و مقاومت استاتیک نوبت به ترار کردن قیمت می‌رسد. وقتی به یک نمودار ۱۲ ماهه نگاه می‌کنید، مشاهده بسیاری از مناطق پرایس اکشن معمولی است. اما بهتر است حداقل ۳ منطقه عمل قیمت را در یک سطح قیمت شناسایی کنید. به عنوان مثال در اینجا نموداری وجود دارد که در آن دو منطقه اصلی ری اکشن قیمت، شناسایی شده‌اند، اما در یک سطح قیمتی نیستند.



اما در نمودار زیر ۳ منطقه احاطه شده که تقریباً در سطح قیمتی یکسانی هستند:



نکته مهمی که در هنگام شناسایی این مناطق پرایس اکشن باید به آن توجه کرد این است که مطمئن شوید این مناطق قیمتی به خوبی از لحاظ زمانی با هم فاصله دارند. به این معنی که اگر منطقه اول در هفته دوم ماه مه شناسایی شود، شناسایی منطقه دوم در هر نقطه پس از هفته چهارم ماه می (با فاصله زمانی مناسب) معنادار خواهد بود. هر چه فاصله بین دو منطقه عمل قیمت بیشتر باشد، شناسایی S&R قدرتمندتر است.

مرحله ۴) یک خط افقی تنظیم کنید

سه منطقه تعیین شده را با یک خط افقی به هم وصل کنید. با توجه به اینکه این خط بالاتر یا پایین تر از قیمت فعلی بازار قرار دارد به عنوان حمایت یا مقاومت شناخته می شود. به نمودار زیر نگاه کنید. توضیح قسمت های احاطه شده را از سمت چپ شروع می کنیم.



- دایره اول یک منطقه ری اکشن قیمت را برجسته می کند که در آن یک بازگشت شدید قیمت وجود دارد.
- دایره دوم یک منطقه را برجسته می کند که در آن قیمت بسیار تردید دارد.
- دایره سوم منطقه ای را برجسته می کند که در آن یک برگشت شدید قیمت وجود دارد.
- دایره چهارم یک منطقه را برجسته می کند که در آن قیمت بسیار تردید دارد.
- دایره پنجم قیمت فعلی بازار یعنی ۴۴۲,۵ را برجسته می کند.

در این بخش از نحوه رسم حمایت و مقاومت استاتیک دقت کنید در نمودار بالا، تمام ۴ منطقه، در اطراف نقاط قیمتی یکسانی (۴۲۹) هستند. واضح است که خط افقی زیر قیمت فعلی بازار ۴۴۲,۵ است، که ۴۲۹ را به قیمت حمایت فوری تبدیل می‌کند.

توجه داشته باشید که هر زمان که یک تمرین بصری در تجزیه و تحلیل تکنیکال مانند شناسایی S&R اجرا می‌کنید، در معرض خطر تقریبی قرار می‌گیرید. از این رو همیشه جایی برای خطا در نظر بگیرید. سطح قیمت معمولاً در یک محدوده نشان داده می‌شود و نه در یک نقطه قیمتی! در واقع حمایت یا مقاومت یک منطقه یا ناحیه است یا یک نقطه.

با توجه به منطق بالا، محدوده قیمتی ۴۲۶ تا ۴۳۲ را به عنوان منطقه حمایت در نظر می‌گیریم. دقت کنید قانون خاصی برای مشخص کردن این محدوده وجود ندارد.

آموزش رسم حمایت و مقاومت استاتیک

برای تکمیل آموزش رسم حمایت و مقاومت استاتیک مثال دیگری مطرح می‌کنیم. در اینجا نموداری است که در آن هر دو S&R شناسایی شده‌اند.



قیمت فعلی ۲۰۴,۱ است، حمایت در ۲۰۱ (زیر قیمت بازار فعلی) و مقاومت در ۲۱۴ (بالای قیمت فعلی بازار) شناسایی شده است. بنابراین اگر یک معامله‌گر نوسانی بود، هدف، بر اساس حمایت، می‌تواند روی ۲۰۱ باشد. احتمالاً این یک معامله روزانه خوب خواهد بود.

برای معامله‌گری که بلند مدت ترید می‌کند، ۲۱۴ می‌تواند یک انتظار هدف معقول بر اساس مقاومت باشد. توجه کنید که هم در سطح حمایت و هم در سطح مقاومت، حداقل ۳ منطقه در سطح قیمت شناسایی شده است که همگی از نظر زمانی به خوبی با هم فاصله دارند.

در نهایت، مفهوم حمایت و مقاومت استاتیک برای معامله‌گران و سرمایه‌گذاران بسیار حیاتی است. این نقاط در تحلیل تکنیکال به عنوان راهنمایی برای تصمیم‌گیری در بازارهای مالی عمل می‌کنند. با افزایش دانش و تجربه، توانمندی در تشخیص و استفاده از حمایت و مقاومت استاتیک بهبود می‌یابد.



گپ و گفـت فارکسی

- شما از چه روشی برای رسم سطوح حمایت و مقاومت استاتیک بر نمودار قیمت استفاده می‌کنید؟

سوالات متداول فارکس

۱- حمایت استاتیک چیست و چگونه می‌توان آن را رسم کرد؟

حمایت استاتیک نقطه‌ای در یک نمودار است که نشان‌دهنده قیمتی است که نمی‌خواهد سهم یا ارز به زیر آن برود. برای رسم حمایت استاتیک، باید به دقت به قیمت‌های پایین‌تر توجه کرده و از این نقاط به عنوان نقاط حمایت استفاده کرد. سطح حمایت استاتیک می‌تواند نشانگر انتظار افزایش قیمت باشد.

۲- مقاومت استاتیک چگونه محاسبه می‌شود و چطور می‌توان آن را در یک چارت تجاری شناخت؟

مقاومت استاتیک نقطه‌ای است که نشان‌دهنده حداکثر قیمتی است که ارز یا سهم به آن می‌رسد و اغلب از این نقطه به عنوان فرصت برای فروش استفاده می‌شود. برای محاسبه مقاومت استاتیک، باید به دقت به قیمت‌های بالاتر توجه کرده و از این نقاط به عنوان نقاط مقاومت استفاده کرد. در یک چارت قیمت، خطوط افقی یا دایره‌ها معمولاً برای نمایش مقاومت استاتیک استفاده می‌شوند.

۳- آیا می‌توان حمایت و مقاومت استاتیک را به عنوان ابزار موثری برای تصمیم‌گیری در بازار استفاده کرد؟

بله، حمایت و مقاومت استاتیک ابزارهای مهمی برای تحلیل تکنیکال در بازارهای مالی هستند. با توجه به این نقاط در چارت‌ها، معامله‌گران می‌توانند الگوهای قیمتی را شناسایی کنند و تصمیمات خرید یا فروش خود را بر اساس این نقاط اتخاذ کنند. با این حال، همواره باید توجه داشت که بازارهای مالی پویا هستند و تحلیل تکنیکال تنها یکی از ابزارهای ممکن برای تصمیم‌گیری است.



آموزش کامل نحوه رسم حمایت و مقاومت استاتیک

مطالعه این مقاله در وبسایت 2FX ~

تهیه کننده:
تیم تولید محتوای 2FX

گروه آموزشی و خدماتی 2fx

اولین وبسایت مولتی سرویس بازارهای مالی است که با 6 پلتفرم مجزا و در یک سایت، تمام نیازهای معامله گران بازارهای مالی را برطرف میکند.





پلتفرم های 2FX

برای دسترسی به هر یک از پلتفرم های **مجموعه آموزشی-خدماتی 2FX** میتوانید بر روی دکمه های زیر کلیک کرده و به آنها دسترسی داشته باشید.



دنایا ترید



پلتفرم آموزش معامله گری



سیگنال VIP



پلتفرم سیگنال های معاملاتی



نقد و بررسی



پلتفرم انتخاب بهترین ها



جابینچارت



پلتفرم کاریابی و استخدام



روبو ترید



پلتفرم ساخت ربات معاملاتی



بیمه معاملاتی



پلتفرم برگشت کارمزد معاملات