



الگوی سقف و کف دوقلو

مطالعه این مقاله در وبسایت 2FX ~

تهیه کننده:
تیم تولید محتوای 2FX

گروه آموزشی و خدماتی 2fx

اولین وبسایت مولتی سرویس بازارهای مالی است که با 6 پلتفرم مجزا و در یک سایت، تمام نیازهای معامله گران بازارهای مالی را برطرف میکند.





پلتفرم های 2FX

برای دسترسی به هر یک از پلتفرم های **مجموعه آموزشی-خدماتی 2FX** میتوانید بر روی دکمه های زیر کلیک کرده و به آنها دسترسی داشته باشید.



دنیای ترید



پلتفرم آموزش معامله گری



سیگنال VIP



پلتفرم سیگنال های معاملاتی



نقد و بررسی



پلتفرم انتخاب بهترین ها



جابینچارت



پلتفرم کاریابی و استخدام



روبو ترید



پلتفرم ساخت ربات معاملاتی



بیمه معاملاتی



پلتفرم برگشت کارمزد معاملات

الگوی سقف و کف دوقلو

فهرست مطالب:

- الگوی سقف و کف دوقلو
- الگوی سقف و کف دوقلو چیست؟
- سقف دوقلو
- کف دوقلو
- نحوه یافتن الگوی سقف و کف دوقلو با احتمال بالا
- ابزارهای تجزیه و تحلیل روند
- سطوح فیبوناچی
- الگوهای کندل استیک
- چگونه می‌توان با الگوی نموداری سقف و کف دوقلو معامله کرد؟
- معامله بر روی خط گردن الگوی سقف و کف دوقلو
- تعیین نقاط خروجی
- ورود پس از تکمیل پولبک
- اندیکاتورهای سقف و کف دوقلو
- شاخص قدرت نسبی RSI
- شاخص میانگین حرکت جهت دار ADX
- بهترین بازه‌های زمانی برای معامله بر اساس سقف و کف دوقلو
- الگوی سقف و کف دوقلو در یک نگاه
- گپ و گف فارکسی
- سوالات متداول فارکس

مطالبی که بهتر است پیش از مطالعه این درس بخوانید:

- بهترین الگو تکنیکال (۸ بهترین الگو تکنیکال)
- الگوهای تک کندلی
- الگوهای بازگشتی
- الگوی هارمونیک چیست

پس از مطالعه این درس شما:

- با الگوی نموداری سقف و کف دوقلو آشنا می‌شوید.

الگوی سقف و کف دوقلو

الگوی سقف و کف دوقلو یکی از الگوهای نموداری موجود در تحلیل تکنیکال است که در انواع بازارهای مالی از جمله فارکس استفاده می‌شود. این الگو نشان از معکوس شدن سریع روند دارد. در واقع یک سیگنال برای باز کردن موقعیت‌های خرید یا فروش در دارایی‌های معاملاتی است. زیرا قیمت به حدی می‌رسد که در ادامه با حمایت یا مقاومت مواجه خواهد شد.

در این درس از مجموعه دروس **مدرسه آموزش فارکس**، با هم یاد خواهیم گرفت:

- الگوی سقف و کف دوقلو چیست؟
- نحوه یافتن الگوی سقف و کف دوقلو با احتمال بالا
- چگونه می‌توان با الگوی نموداری سقف و کف دوقلو معامله کرد؟
- اندیکاتورهای سقف و کف دوقلو
- بهترین بازه‌های زمانی برای تجارت بر اساس سقف و کف دوقلو

الگوی سقف و کف دوقلو چیست؟

الگوی سقف دوقلو و کف دوقلو، دو الگوی نموداری است که نشان از معکوس شدن روند در آینده دارند. ما در این مقاله هر یک را به صورت جداگانه و با مثال توضیح می‌دهیم.

سقف دوقلو

یک سقف دوقلو معمولاً در بالای یک روند صعودی شکل می‌گیرد و قیمت نمی‌تواند یک اوج جدید را تشکیل دهد. بدین ترتیب به مقاومت می‌رسد و معکوس می‌شود و دو اوج را در سطح قیمت تقریباً یکسانی تشکیل می‌دهد (از این رو نام آن، سقف دوقلو است).

یک مثال از سقف دوقلو در نمودار EUR/USD زیر نشان داده شده است. به نقاط (۱) و (۲) توجه کنید که دو قله واقعی هستند. در نقطه (۲)، قیمت نتوانست به بالاترین حد خود برسد و بالاترین سطح را تشکیل دهد.

اوج در نقطه (۱) به عنوان یک سطح مقاومت افقی عمل کرد و زمانی که قیمت آن سطح را رد کرد، فعالان بازار که مدت‌هاست شروع به بستن موقعیت‌های خود کرده بودند، ترسیدند و دست به فروش زدند و باعث سقوط شدید قیمت شدند.



خط (۳)، خط گردن الگوی سقف دوقلوی بالاست. این خط با پایین‌ترین نقطه بین دو قله، که پایین‌ترین سطح روند صعودی است، همسو می‌شود. سقوط به زیر خط گردن نشان می‌دهد که یک کف پایین‌تر در راه است و می‌توان از آن برای وارد شدن به یک موقعیت کوتاه استفاده کرد.

تا اینجا با یکی از حالت‌های الگوی سقف و کف دوقلو آشنا شدید.

کف دوقلو

الگوی کف دوقلو کاملاً شبیه به سقف دوقلو است، فقط این که معمولاً در **روندهای نزولی** شکل می‌گیرد و سیگنال صعودی شدن روند در آینده را نشان می‌دهد. در الگوی کف دوقلو، قیمت نمی‌تواند یک کف پایین‌تر تشکیل دهد و با حمایت در کف قبلی روبرو می‌شود. در واقع این کف اکنون به عنوان یک سطح حمایت افقی برای قیمت عمل می‌کند. یک الگوی کف دوقلو با دو کف در نمودار تقریباً در یک سطح افقی تشخیص داده می‌شود.

نمودار زیر یک الگوی کف دوقلو را در نمودار EUR/USD نشان می‌دهد. نقطه (۱) به عنوان پایین‌ترین سطح یک روند نزولی عمل کرده، اما قیمت نتوانست به زیر آن سطح بشکند، در نتیجه با افزایش فشار خرید مواجه شد و در نقطه (۲) معکوس شد.

خط گردن الگو، در نقطه (۳)، به عنوان بالاترین سطح از روند نزولی قبلی عمل می‌کند و شکسته شدن بالاتر از این سطح، نشان می‌دهد که اوج بالاتری تازه در راه است و ممکن است فکر خوبی برای خرید این جفت باشد.



دقت کنید سقف دوم در الگوی سقف دوقلو و کف دوم در الگوی کف دوقلو، لازم نیست دقیقاً در همان سطح بالا/پایین اول شکل بگیرد. در مورد این قیمت‌ها به عنوان مناطق حمایت / مقاومت افقی و نه به عنوان سطوح دقیق فکر کنید.

شکستگی در زیر/بالا تر از خط گردن باعث ایجاد یک معامله کوتاه/بلند می‌شود. اکنون ۲ حالت الگوی سقف و کف دوقلو را به خوبی می‌شناسید.

نحوه یافتن الگوی سقف و کف دوقلو با احتمال بالا

اگرچه الگوهای نموداری دارای سابقه ثابتی هستند و چیزهای زیادی را در مورد روانشناسی بازار فعلی نشان می‌دهند، اما زمانی که با برخی ابزارهای تکنیکال اضافی ترکیب شوند، نتایج بهتری به دست می‌آورید.

در اینجا فهرستی از ابزارهای موثری وجود دارد که می‌توان از آنها برای افزایش میزان موفقیت الگوهای نموداری و تایید سیگنال معاملاتی شورت و لانگ آنها استفاده کرد.

ابزارهای تجزیه و تحلیل روند

سقف دوقلو در بالای یک روند صعودی تشکیل می‌شود، در حالی که کف دوقلو نشانه پایین روند نزولی است. سایر ابزارهای تحلیل روند را می‌توان برای تایید الگوی نموداری سقف و کف دوقلو استفاده کرد. به عنوان مثال، اگر قیمت در طول یک روند صعودی به زیر کانال صعودی سقوط کند، در حالی که قبلاً یک الگوی دو سقف را تشکیل داده، یک معامله گر، تاییدیه مضاعف برای وارد شدن به پوزیشن شورت را ثبت می‌کند.

سطوح فیبوناچی

سطوح فیبوناچی گسترش تصحیح قیمت (یعنی حرکت خلاف روند) را در طول روندهای صعودی و نزولی اندازه‌گیری می‌کند. اگر قیمت یک بالا یا دو پایین تشکیل دهد و سپس به زیر/بالا تر از یک سطح مهم فیبوناچی، مانند سطح اصلاحی ۵۰٪ یا ۶۱٫۸٪ بشکند، نرخ موفقیت الگوی بالا/پایین دوتایی به طور قابل توجهی افزایش می‌یابد.

الگوهای کندل استیک

الگوهای کندل استیک ابزاری عالی برای استفاده در هر **استراتژی معاملاتی** هستند و می‌توانند برای تایید **سیگنال معاملاتی** الگوی نموداری سقف و کف دوقلو استفاده شوند. اگر قیمت با یک کندل ماروبوزو قوی از بالا/زیر خط گردن شکسته شود، یا قیمت یک الگوی کندل استیک معکوس ایجاد کند، میزان موفقیت الگوی سقف و کف دوقلو بسیار بالاتر خواهد بود.

چگونه می‌توان با الگوی نموداری سقف و کف دوقلو معامله کرد؟

صرف نظر از اینکه از چه ابزارهای تکنیکالی برای تایید الگوی نموداری استفاده می‌کنید، قوانین خاصی وجود دارد که لازم است هنگام معامله رعایت شوند. شما می‌توانید از هر یک از رویکردهای مشخص شده در زیر استفاده کنید که با استراتژی و سبک معاملاتی شما مطابقت دارد.

معامله بر روی خط گردن الگوی سقف و کف دوقلو

رویکرد اساسی برای معاملات دو سقف و دو کف، معامله در جهت شکست خط گردن است. برای سقف دوتایی، زمانی که قیمت، خط گردن را به سمت بالا می‌شکند، وارد پوزیشن لانگ شده و برای الگوی کف دوتایی، زمانی که قیمت خط گردن را به سمت پایین می‌شکند، وارد موقعیت شورت شوید.

با این رویکرد، مهم است که قبل از وارد شدن به معامله منتظر بمانید تا کندل آوت بسته شود.

این به شما کمک می‌کند تا از شکست‌های جعلی در امان باشید و میزان موفقیت تجارت خود را افزایش دهید. همچنین، اگر این رویکرد را با یک ابزار تایید اضافی (مانند الگوهای کندل استیک) ترکیب کنید، می‌توانید برای تایید ورود به یک پوزیشن کوتاه به دنبال کندل‌های قوی marubozu در نقطه شکست باشید.



نمودار بالا رویکرد شکست در جفت ارز GBP/USD را نشان می‌دهد. پس از اینکه قیمت یک الگوی سقف دوقلو را تشکیل داد، یک کندل قوی نزولی زیر خط گردن بسته شد (۳). می‌توانید در یک موقعیت کوتاه در خط (۱) وارد شوید و یک استاپ، درست بالای شمع شکست قرار دهید. همین قوانین در هنگام معاملات شکست در الگوی کف دوقلو نیز اعمال می‌شود.

تعیین نقاط خروجی

هنگام معامله بر اساس الگوی سقف و کف دوقلو، حد سود هدف، باید برابر با ارتفاع الگو باشد که از نقطه شکست پیش‌بینی می‌شود. نمودار زیر یک الگوی دو کف دوقلو را در نمودار EUR/USD نشان می‌دهد. پس از شکسته شدن خط گردن الگو، معامله‌گر می‌تواند در خط (۱)، که برابر با ارتفاع الگو است، سفارش TP را ثبت کند. اندازه استاپ لاس شما به قوانین مدیریت ریسک و تحمل ریسک شخصی شما بستگی دارد.

معامله‌گران ریسک‌گریز می‌توانند استاپ‌های خود را درست زیر کندل شکست قرار دهند، زیرا خط گردن به عنوان یک تکیه‌گاه (در قسمت‌های کف دوتایی) و مقاومت (سقف دوتایی) پس از شروع الگو عمل می‌کند.

معامله‌گران ریسک‌پذیر می‌توانند یک حد ضرر گسترده‌تر را هدف بگیرند و استاپ لاس را درست زیر یک کف دوقلو (خط ۳ در نمودار بالا)، یا درست بالای یک الگوی سقف دو قلو قرار دهند. این رویکرد به قیمت اجازه می‌دهد نفس بکشد، اما در صورت فعال شدن دستور حد ضرر، ضررهای بیشتری را نیز در بر دارد.

ورود پس از تکمیل پولبک

از آنجایی که خط‌گردن یک الگوی نموداری سقف و کف دوقلو، به ترتیب به عنوان یک حمایت و مقاومت عمل می‌کند، یک معامله‌گر می‌تواند منتظر یک پولبک قیمت، برای ورود به جهت شکست باشد.

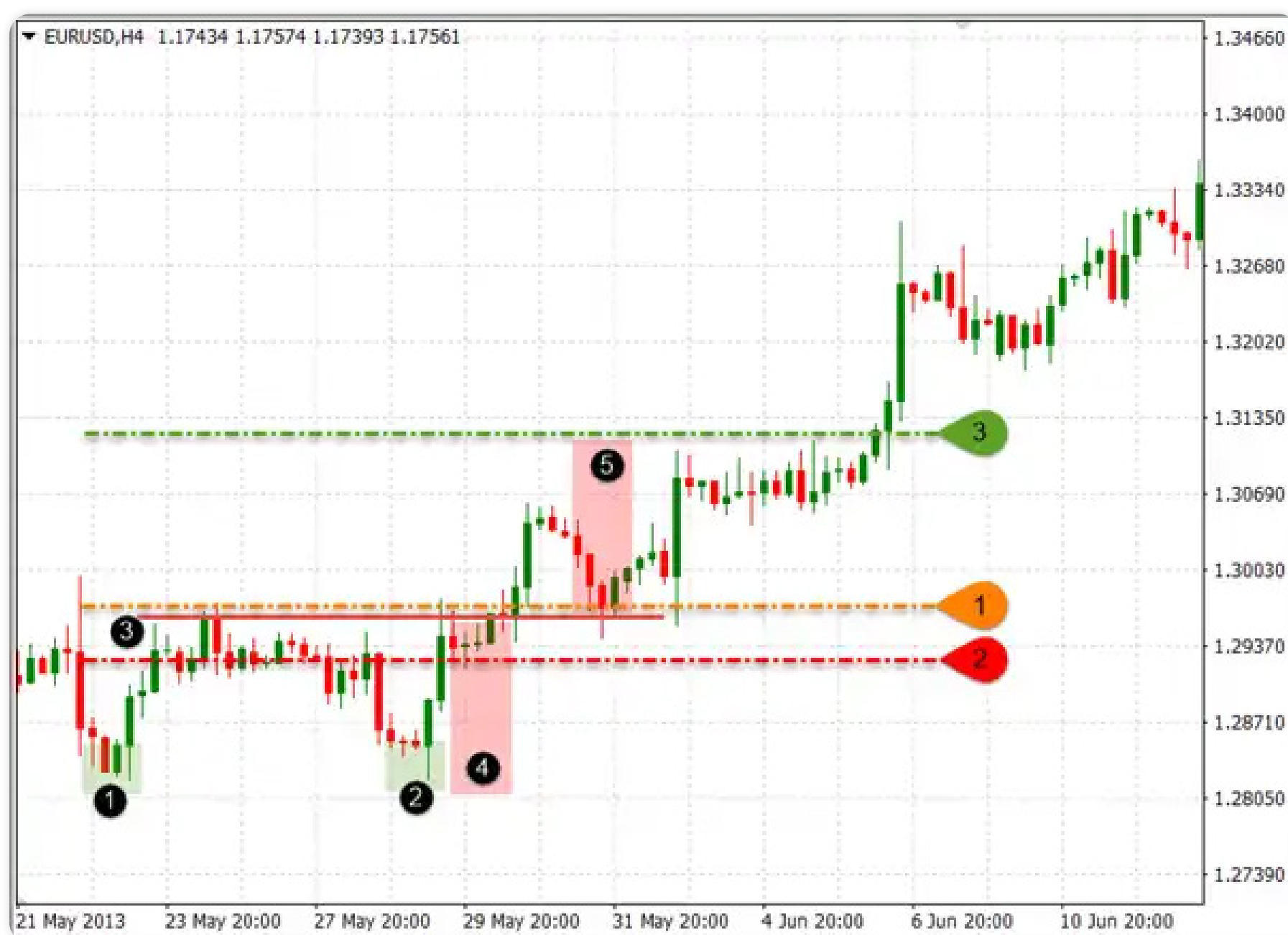
این رویکرد معمولاً بهترین نتایج را در هنگام معامله در دو قسمت بالا و پایین به بار می‌آورد، زیرا رد ناحیه خط‌گردن، ثابت می‌کند که تعداد زیادی از فعالان بازار از این سطوح پیروی می‌کنند و معامله‌گرانی که اولین فرصت را از دست داده‌اند اکنون منتظر فرصت دوم هستند.

اگر شکست اولیه را از دست داده باشید، رویکرد پولبک یک رویکرد عالی برای جبران است. بازار اغلب در الگوی سقف و کف دوقلو یک پولبک به ناحیه پشتیبانی/مقاومت شکسته را تکمیل می‌کند و فرصت دیگری را به شما ارائه می‌دهد.

نمودار زیر یک الگوی دو سقف در جفت EUR/USD را نشان می‌دهد. پولبک واقعی در مستطیل سایه‌دار قرمز رنگ (۵) با خط (۱) به عنوان سطح ورودی نشان داده شده است. خط (۲) موقعیت توقف ضرر یک معامله‌گر ریسک‌گریز را نشان می‌دهد، در حالی که مستطیل (۴) ارتفاع الگو را اندازه‌گیری می‌کند که سپس از نقطه ورود به سمت پایین پیش‌بینی می‌شود و نقطه خروج (هدف) را در خط تشکیل می‌دهد (۳).



عقب نشینی‌های قیمت یا پولبک‌ها به روشی مشابه در الگوهای دو کف نیز استفاده می‌شوند. به نمودار بعدی نگاهی بیندازید. مستطیل قرمز (۵) پولبک واقعی را به خط گردن شکسته نشان می‌دهد و خط (۱) به عنوان سطح ورودی عمل می‌کند. خط (۳) هدف سود است که برابر با ارتفاع الگو است، همانطور که با مستطیل (۴) نشان داده شده است. خط (۲) نشان دهنده یک دستور توقف ضرر است که درست در زیر pullback قرار می‌گیرد.



اندیکاتورهای سقف و کف دوقلو

همچنین می‌توانید اندیکاتورهای تکنیکال مختلف را با هم ترکیب کنید تا میزان موفقیت یک معامله را بر اساس سقف و کف دوقلو افزایش دهید.

شاخص قدرت نسبی RSI

شاخص قدرت نسبی (RSI) معمولاً برای شناسایی شرایط اشباع خرید و اشباع فروش در بازار استفاده می‌شود. این یک شاخص حرکت است که بزرگی حرکت‌های اخیر قیمت را اندازه می‌گیرد و می‌تواند برای اندازه‌گیری قدرت شکست الگوی سقف و کف دوقلو استفاده شود.

شما باید پس از شکست خط گردن، نحوه عملکرد RSI را بررسی کنید. اگر قیمت به اوج جدیدی برسد (مانند شکستن خط گردن در سقف دوقلو) و RSI نیز پیرو آن باشد، می‌توان فرض کرد که قیمت، قدرت کافی برای ادامه حرکت دارد. برعکس، اگر قیمت دوباره به بالاترین حد خود برسد اما RSI نتواند از آن پیروی کند، ما یک واگرایی نزولی خواهیم داشت و ممکن است شکست تقلبی یا همان فیک بریک اوت باشد.

شاخص میانگین حرکت جهت دار ADX

اندیکاتور ADX یک اندیکاتور محبوب است که هم قدرت و هم جهت یک روند ثابت را اندازه‌گیری می‌کند. اعداد بالای ۲۵ نشان دهنده یک بازار روند، بالای ۵۰ روند قوی و بالای ۷۵ روند بسیار قوی را نشان می‌دهد. از آنجایی که سقف و کف دوقلو الگوهای معکوس هستند، اعداد ADX باید تایید کند که یک روند قبل از تشکیل یک بالا/پایین دوتایی ایجاد شده است.

ما در اینجا دو اندیکاتور موثر برای معاملات بر اساس الگوهای نموداری را به شما معرفی می‌کنیم.

برای آشنایی، مطالعه نقد و بررسی و آموزش تحلیل بهترین اندیکاتورهای فارکس، **پلتفرم نقد و بررسی بهترین اندیکاتورهای فارکس**، کاملترین مرجع تخصصی اندیکاتورهای تکنیکال، برای شما در وبسایت مولتی سرویس 2FX گردآوری شده است.

بهترین اندیکاتورها

مقایسه نقد و بررسی انتخاب بهترین اندیکاتورهای معاملاتی

بهترین بازه‌های زمانی برای معامله بر اساس سقف و کف دوقلو

اگرچه در همه تایم فریم‌ها می‌توان بالا و پایین‌های دوگانه سقف و کف را پیدا کرد و بر اساس آنها دست به معامله زد. اما، تایم فریم‌های خاص بهتر عمل می‌کنند و شانس موفقیت بیشتری نسبت به بقیه دارند.

روانشناسی بازار در اینجا نقش مهمی ایفا می‌کند. مردم قیمت‌هایی را به خاطر می‌سپارند که بازار برای شکستن آنها از بالا یا پایین (مقاومت و حمایت) مشکل داشته است. از طرف دیگر، چه تعداد معامله‌گر نمودار روزانه را دنبال می‌کنند و سطح حمایت یا مقاومتی که ۱۰ روز پیش شکل گرفته است را مهم می‌دانند؟

علاوه بر نمودار روزانه، بازه‌های زمانی محبوب برای تجارت بر اساس سقف و کف دو قلو، شامل نمودار **۴ ساعته** و نمودار **هفتگی** است. معامله‌گران کوتاه‌مدت می‌توانند الگوی سقف و کف دوقلو را در نمودارهای **۱ ساعته** و **۳۰ دقیقه‌ای** معامله کنند، اما این تایم فریم‌ها قوانین ورود سخت‌گیرانه‌تری دارند تا از معامله در شکست‌های جعلی جلوگیری کنند.

الگوی سقف و کف دوقلو در یک نگاه

سقف و کف دوقلو الگوهای نموداری معکوس هستند که معمولاً به ترتیب پس از یک روند صعودی یا نزولی ظاهر می‌شوند و خبر از تغییر روند می‌دهند. معامله بر اساس این الگوها سخت نیست، اما معامله‌گران باید روانشناسی بازار و پویایی‌هایی را که در پشت آنها نهفته است درک کنند.

برای افزایش میزان موفقیت، از ابزارهای اضافی مانند سطوح فیبوناچی و الگوهای کندل استیک برای تایید استفاده کنید. همچنین، میزان تحمل ریسک خود را ارزیابی نمایید تا بهترین مکان را برای تنظیم دستورات حد ضرر خود بیابید.



گپ و گفت فارکسی

- آیا شما از الگوهای نموداری برای انجام معاملات خود استفاده می‌کنید؟
- آیا تاکنون از الگوی سقف و کف دوقلو استفاده کرده‌اید؟ لطفاً در کامنت برای ما بنویسید.

سوالات متداول فارکس

۱- الگوی سقف و کف دوقلو چیست؟

یک الگوی نموداری است که در حالت سقف دوقلو شبیه M و در حالت کف دوقلو شبیه حرف W است. سقف دوقلو معمولاً پس از یک روند صعودی و کف دوقلو معمولاً پس از یک روند نزولی ظاهر می‌شود. هر دو معکوس شدن روند را نوید می‌دهند.

۲- آیا به تنهایی می‌توان بر اساس سقف و کف دوقلو معامله کرد؟

بله اما پیشنهاد می‌شود از حداقل یک ابزار تایید مانند اندیکاتورهای یا الگوهای کندل استیک در کنار آنها استفاده شود.

۳- نحوه معامله بر اساس سقف و کف دوقلو چگونه است؟

با مشاهده سقف دوقلو و تایید آن توسط یک ابزار کمکی می‌توانید وارد موقعیت فروش و با مشاهده کف دوقلو و تایید آن می‌توانید وارد یک موقعیت خرید شوید.



الگوی سقف و کف دوقلو

مطالعه این مقاله در وبسایت 2FX ~

تهیه کننده:
تیم تولید محتوای 2FX

گروه آموزشی و خدماتی 2fx

اولین وبسایت مولتی سرویس بازارهای مالی است که با 6 پلتفرم مجزا و در یک سایت، تمام نیازهای معامله گران بازارهای مالی را برطرف میکند.





پلتفرم های 2FX

برای دسترسی به هر یک از پلتفرم های **مجموعه آموزشی-خدماتی 2FX** میتوانید بر روی دکمه های زیر کلیک کرده و به آنها دسترسی داشته باشید.



دنیای ترید



پلتفرم آموزش معامله گری



سیگنال VIP



پلتفرم سیگنال های معاملاتی



نقد و بررسی



پلتفرم انتخاب بهترین ها



جابینچارت



پلتفرم کاریابی و استخدام



روبو ترید



پلتفرم ساخت ربات معاملاتی



بیمه معاملاتی



پلتفرم برگشت کارمزد معاملات